

Beskrivning

Planförhållanden
Detaljplan saknas

Fastighetsbildning

Fastigheten äger andel i
gemensamhetsanläggning Brottkärr ga:30
avsedd för vägar, diken och slätter.

Utfart

Rätt till utfart finns

Kretslopp och vatten: FÖRESKRIFTER för

VA-anslutning
Uppdämning i det allmänna spill- och
dagvattensystemet kan ske till 0,3
meter över markytans nivå vid
förbindelsepunkten. Avloppsvatten från
ytor lägre än denna nivå måste pumpas.

På dricksvattenledningen får det inte
finnas några inkopplingar mellan
förbindelsepunkten och vattenmätaren.

Dagvatten ska fördrojas före
anslutning till dagvattenservisen.
Fördrojning ska ordnas för 10 mm
nederbörd på ansluten hårdgjord yta.
Dräneringsvatten kan anslutas direkt
utan fördrojning.

På nybyggnadskartan redovisas
föreslaget läge, material och
dimension för serviser för
dricksvatten, spillvatten och
dagvatten.

Servisledningarna är inte byggda och
därför kan placeringen i vissa fall
anpassas efter fastighetsägarens
önskemål. Kontakta i så fall
handläggaren på förvaltningen
Kretslopp och vatten.

Lägsta normala trycknivå i
förbindelsepunkten för dricksvatten är
+65 meter över nollplanet angivet i
rikets höjdsystem RH2000.

Beställning av VA-anslutning görs på
blankett "Beställning av VA-
anslutning". Beställning innebär
betalningsansvar för fastighetsägaren
för byggda servisledningar. Ritning
som visar att föreskrifter enligt ovan
är beaktade ska redovisas vid
beställningen.

För att planera din avfallshandtering,
läs anvisningar i "Gör rum för miljön"
på www.goteborg.se. Vald lösning för
avfall ska redovisas på
bygglovsritning.

Handläggare: Agnes Söderlund
Telefon: 031-368 74 22

NYBYGGNADSKARTA avses ligga till grund för
bygglovs-ansökan för nybyggnad samt större tillbyggnad.

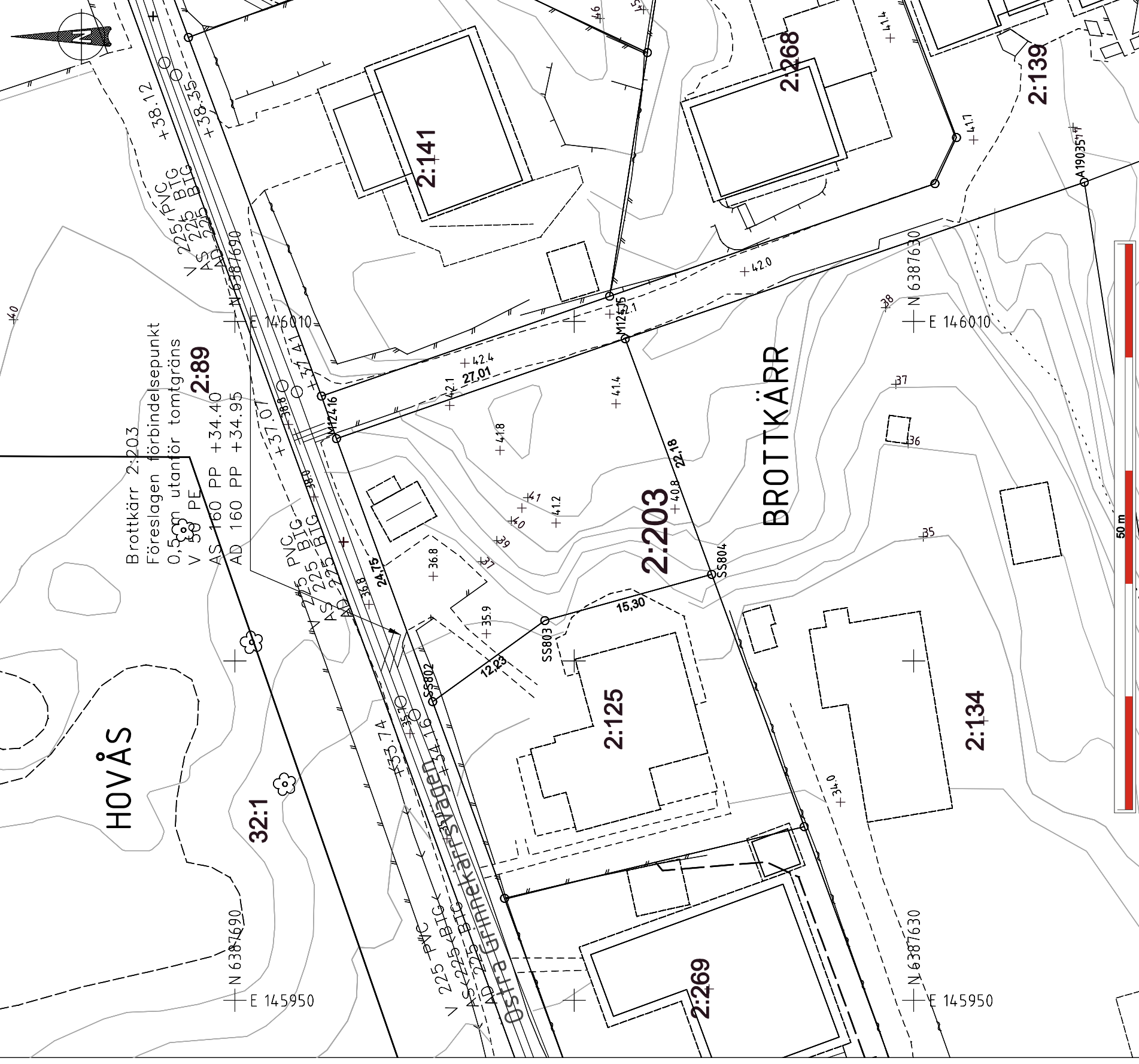
NYBYGGNADSKARTA gäller i högst två år.

VÄGHÖJDER Väg/gatuhöjder enligt primärkartan.

FORNÄMNINGAR är skyddade enligt lag om kulturminnen.
Om en ej känd fornämningsplats påträffas ska Länsstyrelsen kontaktas.

GRUNDKARTANS ajourhållning och noggrannhet på nivåkurvor
och höjdsangivelser kan variera.

EL OCH TELEKABLAR i både allmänt och enskilt mark kan
finnas el- och telekablar i drift. Beröring av spänningssatt
elkabel kan medföra livsfara.
Före projektering, provborrning m.m. tag kontakt med
innehavaren av ledningar. Göteborg Energi Nät AB, Fortum
och/eller TeliaSonera.



TECKENFÖRKLARING

	Användningsgräns
	Egenskapsgräns
	Prickmark
	Ex. Detaljplane- bestämmelser
	Fastighetsgräns
	Ny fastighetsgräns
	Föreslagen fastighetsgräns
	Rättsgräns (serv, lr, ga)
	Rättsgräns/ gemensamhetsanl.
	Reg. beteckning för fastighetssamfällighet
	Fastighetsbeteckning
	3D/Ägaregh
	Ny fastighetsbeteckning
	Blivande reg.beteckning för gemensamhets- anläggning
	Föreslagen gemensam- hetsanläggnings område
	Föreslagen ledningsrätt, servitut, område
	Strandskyddslinje - skyddet gäller på den sidan av linjen där texten är placerad
	Gränspunkt/nummer
	Inmätt gränspunkt
	Fornlämning/gräns

	Väg/gata
	AS
	AD
	V
	w
	Vattenyta
	Bäck
	Markslag: Lövsskog, Barreskog Berg
	Markslagslinje
	Stödmur
	Staket
	Fläck
	Nivåkurvor
	Höjd enligt primärkartan
	+2,4.8
	Byggnad-inmätt fasad
	Byggnad-takkontur
	Byggnad-takkontur
	Komplementbyggnad -inmätt fasad
	Komplementbyggnad -takkontur

	Planbestämmelse
	Underjordisk anläggning
	Strandskydd
	Fornlämning

Fornlämningen är skyddad enligt lag om kulturminnen.
Tillstånd kan erfordras innan markarbeten/byggnadsföretaget påbörjas.
Kontakta Länsstyrelsen, Kulturmiljöenheten, 403 40 Göteborg,
tel: 010-2244000, kulturmiljo.vastragotaland@lansstyrelsen.se

Göteborgs Stad

Stadsbyggnadskontoret

NYBYGGNADSKARTA

Brottkärr 2:203

Årendenummer: 17-7948
Area för området: 601 kvm
För fastigheten gäller:
Plantyp: **Utantför planlagt område**
Akt:

Referenssystem i plan/höjd: SWEREF 99 12 00 / RH2000
Skala 1:400
Upprättad: 2017-10-06

Handläggare: Olof Johansson
Telefon: 031-368 17 99
Epost: nybyggnadskartor@sbk.goteborg.se
Levererad digitalt Ja
Pappersformat: A3