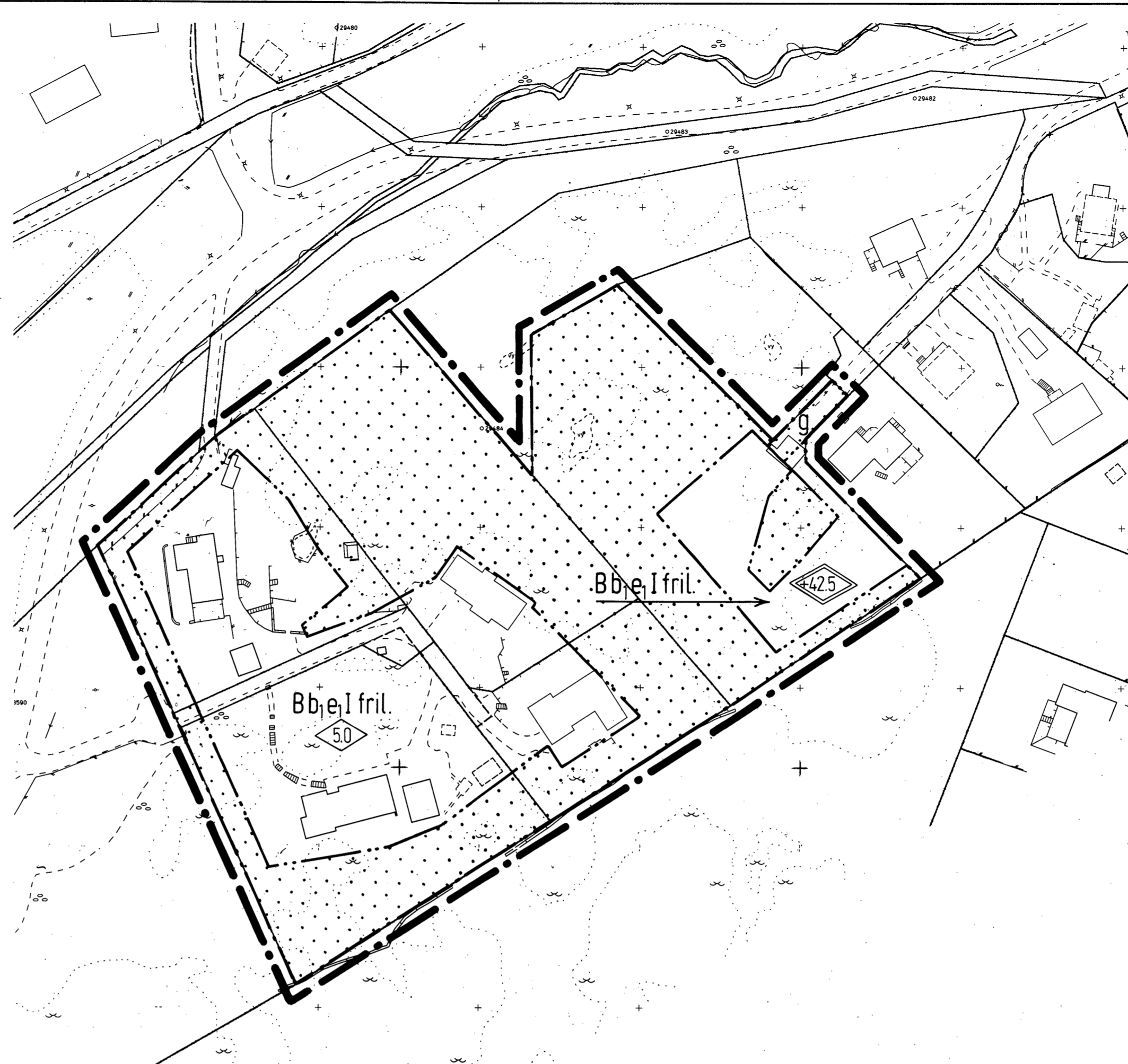
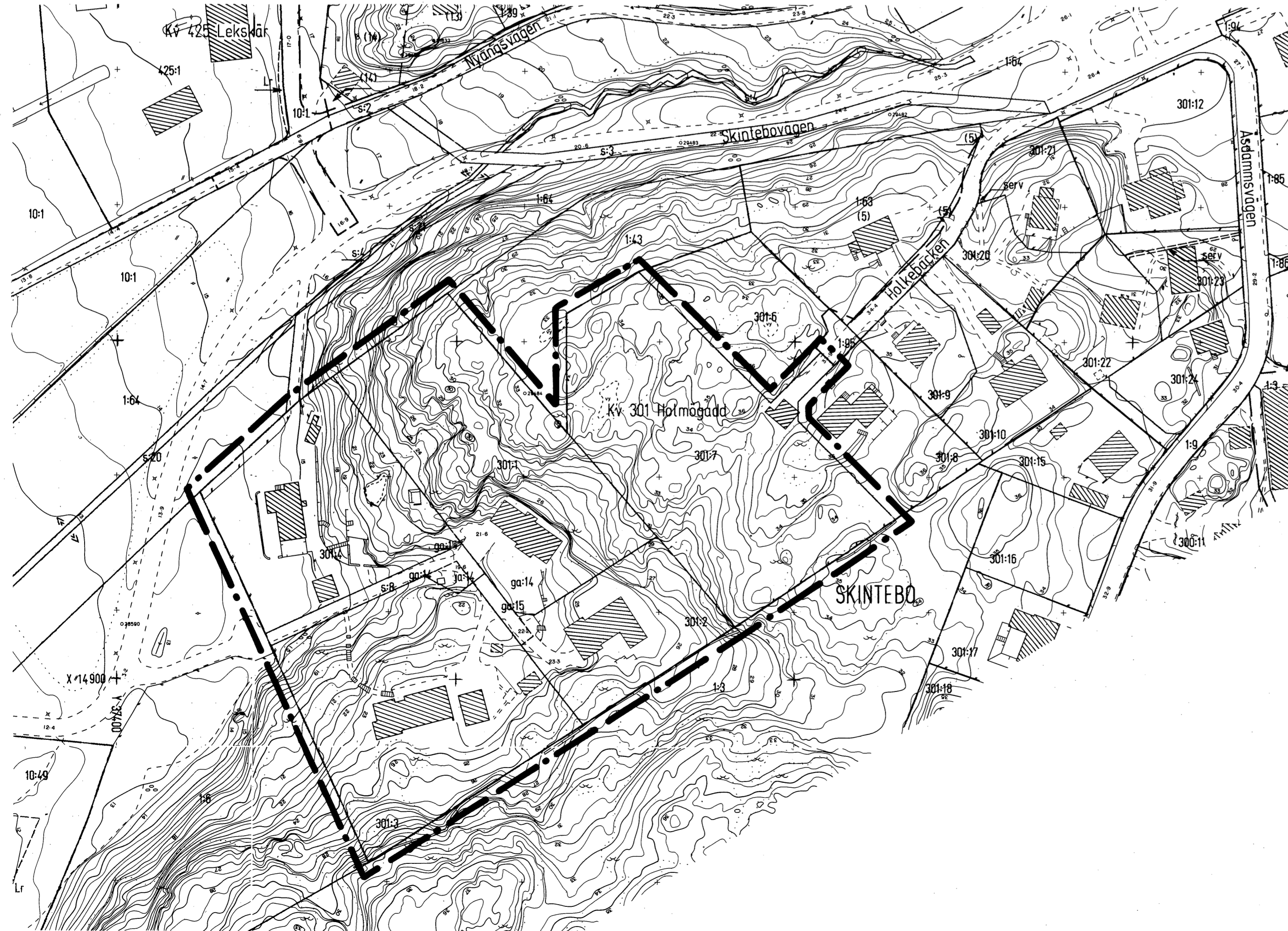


ILLUSTRATIONS-RITNING



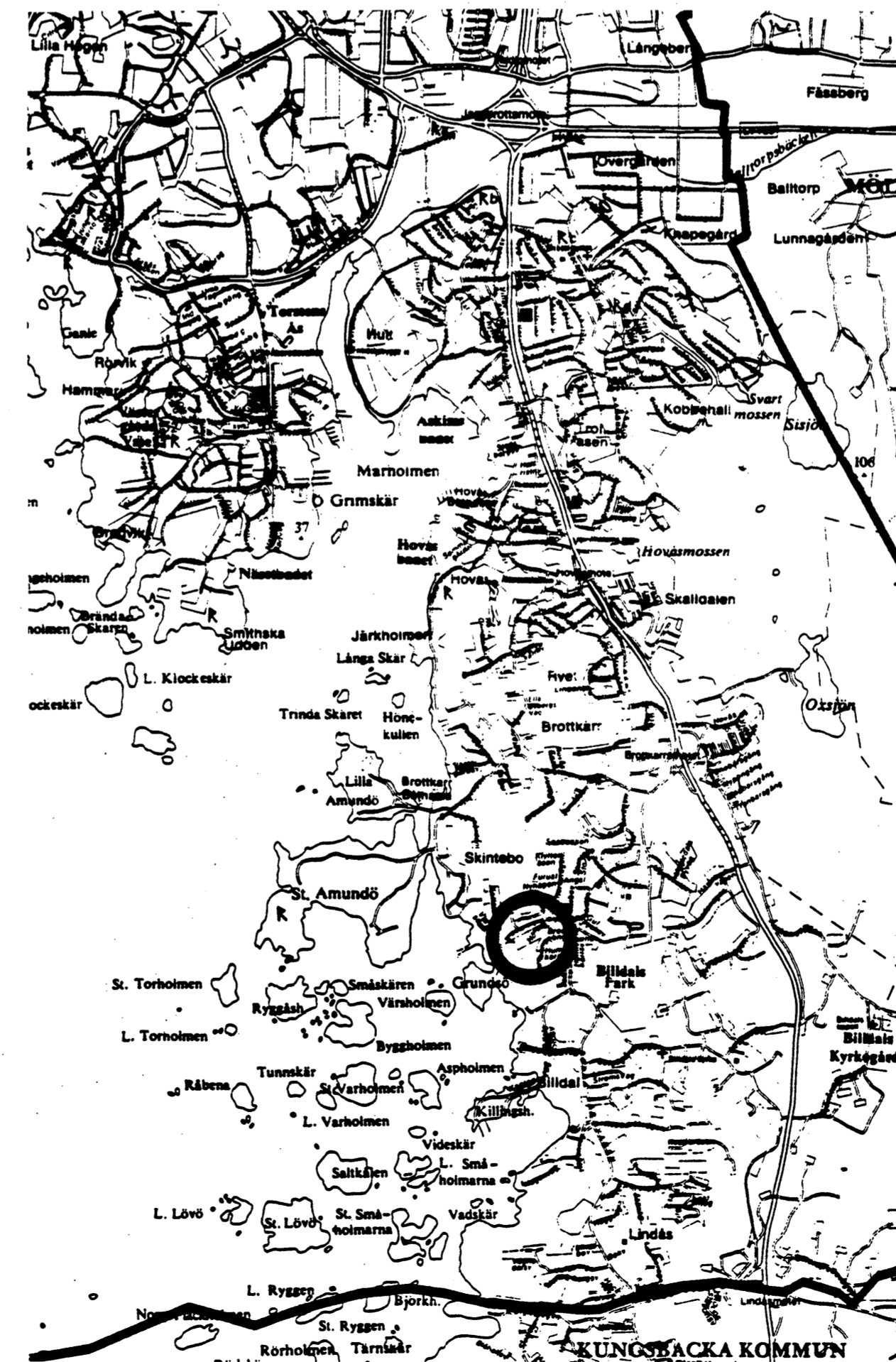
PLANKARTA

GRUNDKARTA



FIIac 4028

ÖVERSIKTSKARTA



10 0 50 100 m
Skala 1:1000

Ritad av Kajsa Larsson

BETECKNINGAR

- Linje som ligger 3 m utanför planområdet
- - - Användningsgräns
- · · Egenskapsgräns
- Fastighetsgräns
- - - Föreslagen fastighetsgräns
- ▨ Byggnad takkontur
- ▩ Byggnad fasadliv
- ▧ Föreslagen byggnad

PLANBESTÄMMELSER

Följande gäller inom område med nedanstående beteckning

1. ANVÄNDNING AV KVARTERSMARK

▭ Bostäder

2. UTNYTTJANDEGRAD

▭ Minsta tomstorlek är 1000 m². På varje tomt får endast en huvudbyggnad uppföras. Högst 250 m² får bebyggas varav garagebyggnad högst 40 m².

3. BEGRÄNSNING AV MARKENS BEBYGGANDE

▭ Marken får inte bebyggas

▭ Marken skall vara tillgänglig för gemensamhetsanläggning

4. PLACERING, UTFORMNING, UTFÖRANDE

▭ Högsta byggnadshöjd i meter

▭ Högsta totalhöjd i meter över nollplanet

▭ Endast friliggande bostadshus, placeras minst 5 m från tomträs

▭ Högsta antal våningar

▭ Bostadsbyggnader skall utföras med radonskyddande konstruktion

5. ADMINISTRATIVA BESTÄMMELSER

Genomförandetiden är 10 år från den dag detaljplanen vunnit laga kraft

BESLUT
BN utställning...1992-08-18 §543
BN godk./antag...1992-11-24 §809
KF-antagande.....
Laga kraft.....1993-04-22

PLANHANDLINGAR
- plankarta med bestämmelser
- planbeskrivning
- genomförandebeskrivning

GRUNDKARTAN

Kartblad 5040 D

Grundkartan upprättad genom utdrag av primärkartan
Koordinatsystem i plan och höjd: Göteborgs lokala
Mätklass: II

Beteckningar: Enligt Lantmäteriverkets meddelande 1976:1 (TFA) med de avvikelser som redovisats i beteckningarna.
Göteborg 1992-08-18

Arne Ransgård
Arne Ransgård
Stadsingenjör

Detaljplan för
VILLOR SÖDER OM SKINTEBOVÄGEN (KV HOLMÖGADD)
inom stadsdelen Askim
i Göteborg

Rev. 1992-11-24
Göteborgs stadsbyggnadskontor, distrikt Väster 1992-08-18

Lennart Tropp
Lennart Tropp
Distriktschef

Bertil Samuelsson
Bertil Samuelsson
Handläggare

FIIac 4028